

Sign in to follow this (https://www.pclforum.it/f/login)

Followers (https://www.pclforum.it/index.php?app=core&module=system&controller=notifications&do=followers&follow\_app=forums&follow\_area=topic&follow\_id=166131) (https://www.pclforum.it/index.php?app=core&module=system&controller=notifications&do=followers&follow\_app=forums&follow\_area=topic&follow\_id=166131)



### Procedura Per Disattivare La Protezione Su Alcuni Controller Inverter Pwm:

By Fulvio Persano, July 20, 2014 in Didattica TV (https://www.pclforum.it/forum/548-didattica-tv)

Fulvio Persano

Moderatore Storico

Esperto

●●●●●●●●



Moderatore  
31152 posts

◀ (https://www.pclforum.it/topic/166131-procedura-per-disattivare-la-protezione-su-alcuni-controller-inverter-pwm/) Posted July 20, 2014 (https://www.pclforum.it/topic/166131-procedura-per-disattivare-la-protezione-su-alcuni-controller-inverter-pwm/?do=findComment&comment=1194128)

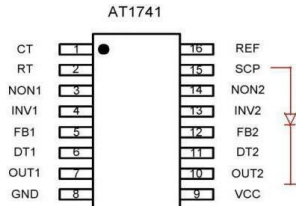
Ciao.

#### ATTENZIONE

Queste informazioni e relative procedure, sono da eseguirsi esclusivamente da personale specializzato, cioè consapevole degli eventuali rischi che ciò comporta.

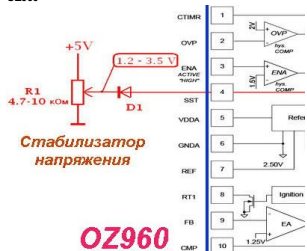
Si declina, quindi, ogni responsabilità per un uso scorretto delle procedure che seguiranno.

AT1741



2-Channel PWM Controller for CCFL Backlight

OZ960

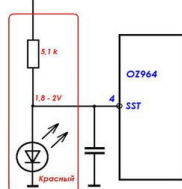


OZ960

OZ964

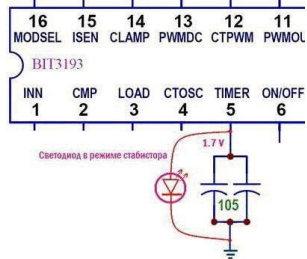
sst = Soft-Start Time

8 - 15V

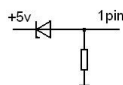


BIT3193

Quando è in protezione la tensione di uscita è di circa 3,5 - 5 V. Quando la tensione sul pin 5, è da 0,4 a 2,4 V e il comando "start" PWM opera in autonomia, la lampada non si spegne.

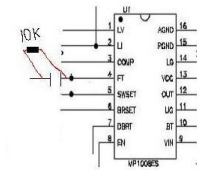


FAN 7311 -7314 montato su BN44-00182 C  
Zener 4,3V  
Resistenza 620 Ohm

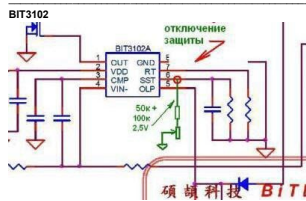
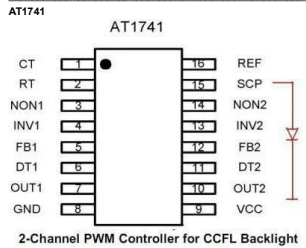
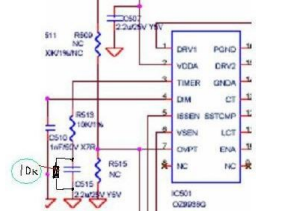


MP1008

Resistenza = 10 KOhm



**OZ9938**  
Resistenza = 10 KOhm in parallelo al condensatore C 515



Fulvio Persano

Moderatore Storico

**Esperto**

●●●●●●●●



Moderatore  
31152 posts

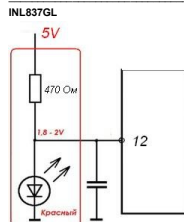
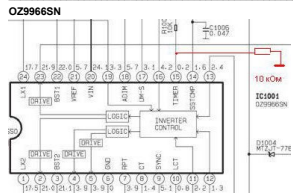
◀ (<https://www.pclforum.it/f/topic/166131-procedura-per-disattivare-la-protezione-su-alcuni-controller-inverter-pwm?do=findComment&comment=1194157>)  
Posted July 20, 2014 (<https://www.pclforum.it/f/topic/166131-procedura-per-disattivare-la-protezione-su-alcuni-controller-inverter-pwm?do=findComment&comment=1194157>)

Ciao.

**ATTENZIONE**

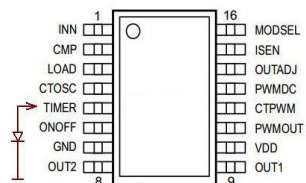
Queste informazioni e relative procedure,sono da eseguirsi esclusivamente da personale specializzato,ciò consapevole degli eventuali rischi che ciò comporta.

Si declina,quindi,ogni responsabilità per un uso scorretto delle procedure che seguiranno.



**BIT3713** (<http://monitor.net.ru/forum/goto.php?url=http://dalincom.ru/datasheet/BIT3713.pdf>)

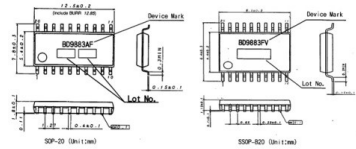
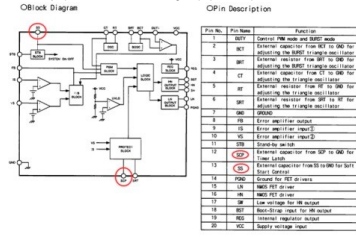
**BIT3713**



**BD9766VF**

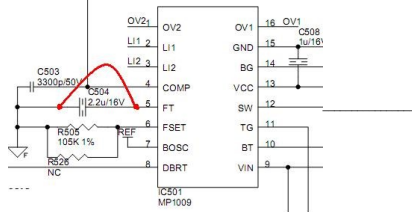


BD9883 (<http://monitor.net.ru/forum/goto.php?url=http://www.alldatasheet.com/datasheet-pdf/pdf/130940/RGHM/BD9883AF.html>)

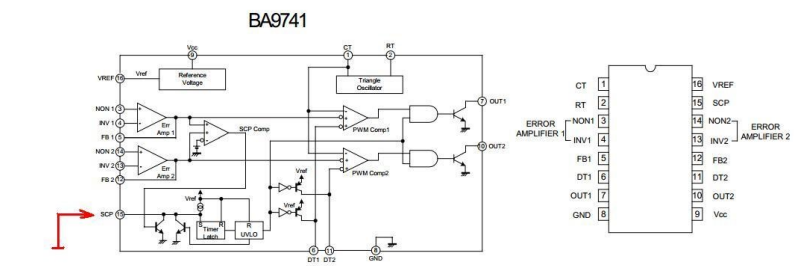


BD9883AF montato su SONY KDL-40S2000  
Mettere a massa il pin 22

**MP1009**



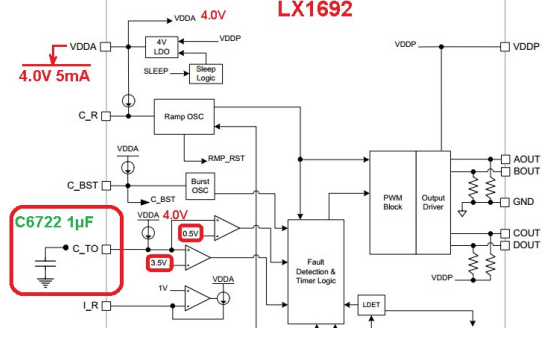
**BA9741**



**MSC1692**

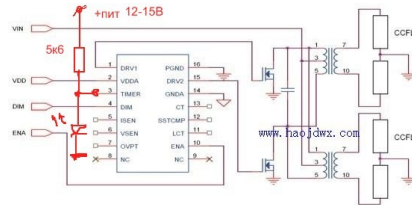
Resistenza da 220 Ohm tra il pin 4 e massa.

LX1692 montato su Sony KDL 40S5600



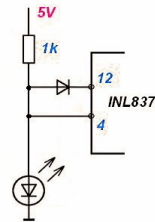
Fulvio Persano  
Moderatore Storico  
**Esperto**  
●●●●●●●●  
  
Moderatore  
31152 posts

Posted July 20, 2014 (<https://www.pclforum.it/topic/166131-procedura-per-disattivare-la-protezione-su-alcuni-controller-inverter-pwm/?do=findComment&comment=1194172>)  
Ciao.  
**ATTENZIONE**  
Queste informazioni e relative procedure sono da eseguirsi esclusivamente da personale specializzato, cioè consapevole degli eventuali rischi che ciò comporta.  
Si declina, quindi, ogni responsabilità per un uso scorretto delle procedure che seguiranno.  
**OZ9970**



**BD9240** (<http://monitor.net.ru/forum/download.php?id=256144>)  
Resistenza da 10 KOhm tra il pin 15 (CP) e massa.

**INL837**



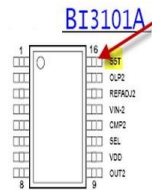
**OB3316QP**

Per rimuovere la protezione si può mettere un LED tra il pin 5 e massa.



**BI 3101A**

Resistenza da 220 - 470 Ohm e massa.



**BD9766VF**

LED tra pin 20 e massa.





OZ960 - OZ962 = pin 2 a massa  
 OZ965 = pin 4 e 6 a massa  
 BIT3101 = scollegare pin 2 e 15  
 BIT3102 = scollegare pin 5  
 BIT3105 = scollegare pin 4  
 BIT3106 = scollegare pin 4 e 27  
 BIT3107 = scollegare pin 4  
 BIT3193 = scollegare pin 3 e 15  
 AAT1100 = pin 8 a massa.  
 AAT1107 = pin 15 a massa.

Fulvio Persano

Moderatore Storico

**Esperto**

●●●●●●●●



Moderatore  
31152 posts

◀ (https://www.plcforum.it/f/topic/166131-procedura-per-disattivare-la-protezione-su-alcuni-controller-inverter-pwm?do=findComment&comment=1310937)  
 Posted March 30, 2015 (https://www.plcforum.it/f/topic/166131-procedura-per-disattivare-la-protezione-su-alcuni-controller-inverter-pwm?do=findComment&comment=1310937) (edited)

Ciao.  
 OZ9938 =  
 MP1038EY = collegare tra loro i pins 2 e 11  
 TL5001 = pin 5 a massa  
 TL1451 = pin 15 a massa  
 TL5451 = pin 15 a massa  
 BA9741 = pin 15 a massa  
 BA9743 = pin 15 a massa  
 MB3775 = pin 15 a massa  
 AT1741 = pin 15 a massa  
 AT1380 = pin 2 a massa  
 KA7500 = pins 1 e 16 a massa  
 TL494 = pins 1 e 16 a massa (se non riesce, mettere a massa solo il pin 4)  
 FA3630 = pins 7 e 10 a massa  
 OZ960 - OZ962 = pin 2 a massa  
 OZ965 = pins 4 e 6 a massa  
 OZ9RR = pins 8 e 9 a massa  
 BD9884 = pins 17 e 18 a massa  
 AAT1107 = pin 15 a massa  
 AAT1100 = pin 8 a massa  
 Edited March 30, 2015 by Fulvio Persano

Luigi Di Donato

Esperto di TV

**Esperto**

●●●●●●●●



Moderatore  
7277 posts

◀ (https://www.plcforum.it/f/topic/166131-procedura-per-disattivare-la-protezione-su-alcuni-controller-inverter-pwm?do=findComment&comment=1338772)  
 Posted June 15, 2015 (https://www.plcforum.it/f/topic/166131-procedura-per-disattivare-la-protezione-su-alcuni-controller-inverter-pwm?do=findComment&comment=1338772)

SEM 2005 Res. da 82 K tra Pin 1 e massa ( come in foto stile ponte sullo stretto ).

Luigi Di Donato

Esperto di TV

**Esperto**

●●●●●●●●



Moderatore  
7277 posts

◀ (https://www.plcforum.it/f/topic/166131-procedura-per-disattivare-la-protezione-su-alcuni-controller-inverter-pwm?do=findComment&comment=1340374)  
 Posted June 19, 2015 (https://www.plcforum.it/f/topic/166131-procedura-per-disattivare-la-protezione-su-alcuni-controller-inverter-pwm?do=findComment&comment=1340374)

**BD 9893 F** Resistenza da 82 K tra pin 10 e massa.

Luigi Di Donato

Esperto di TV

**Esperto**

●●●●●●●●



Moderatore  
7277 posts

◀ (https://www.plcforum.it/f/topic/166131-procedura-per-disattivare-la-protezione-su-alcuni-controller-inverter-pwm?do=findComment&comment=1342518)  
 Posted June 25, 2015 (https://www.plcforum.it/f/topic/166131-procedura-per-disattivare-la-protezione-su-alcuni-controller-inverter-pwm?do=findComment&comment=1342518)

**OZ 9910** Resistenza da 82 K tra pin 6 e massa.

Luigi Di Donato

Esperto di TV

**Esperto**

●●●●●●●●



Moderatore  
7277 posts

◀ (https://www.plcforum.it/f/topic/166131-procedura-per-disattivare-la-protezione-su-alcuni-controller-inverter-pwm?do=findComment&comment=1356683)  
 Posted August 1, 2015 (https://www.plcforum.it/f/topic/166131-procedura-per-disattivare-la-protezione-su-alcuni-controller-inverter-pwm?do=findComment&comment=1356683)

**SEM 2006** : Pin 5 GND.

Luigi Di Donato

Esperto di TV

**Esperto**

●●●●●●●●



Moderatore  
7277 posts

◀ (https://www.plcforum.it/f/topic/166131-procedura-per-disattivare-la-protezione-su-alcuni-controller-inverter-pwm?do=findComment&comment=1372388)  
 Posted September 14, 2015 (https://www.plcforum.it/f/topic/166131-procedura-per-disattivare-la-protezione-su-alcuni-controller-inverter-pwm?do=findComment&comment=1372388)

**MP 3810** resistenza da 82 K pin 6 e massa.

Luigi Di Donato

◀ (https://www.plcforum.it/f/topic/166131-procedura-per-disattivare-la-protezione-su-alcuni-controller-inverter-pwm?do=findComment&comment=1372697)



[/contatti.php](#) [Video \(https://www.plcforum.it/portale/video.php\)](#) [Didattica \(https://www.plcforum.it/portale/didattica.php\)](#) [Chi siamo \(https://www.plcforum.it/portale/chi-siamo.php\)](#) [Archivio \(https://www.plcforum.it/f/index.php?files/\)](#) [Newsletter \(http://plcforum.us2.list-manage.com/subscribe?u=f750d271b8da8aaff26365334&id=408319dda4\)](#) [Pubblicità \(https://www.plcforum.it/portale/pubblcica.php\)](#)

[Disclaimer-Copyright-Privacy \(https://www.plcforum.it/portale/disclaimer.php\)](#) - © PLC Forum - P.IVA: 0080640186

[f](https://www.facebook.com/PLC-Forum-278134415538165/) (https://www.facebook.com/PLC-Forum-278134415538165/) [t](https://twitter.com/plcforum) (https://twitter.com/plcforum) [G+](https://plus.google.com/+plcforum) (https://plus.google.com/+plcforum) [yt](https://www.youtube.com/user/plcforum) (https://www.youtube.com/user/plcforum)

Attenzione abbiamo aggiornato la normativa della Privacy, la puoi leggere qui ([disclaimer.php](#))

x